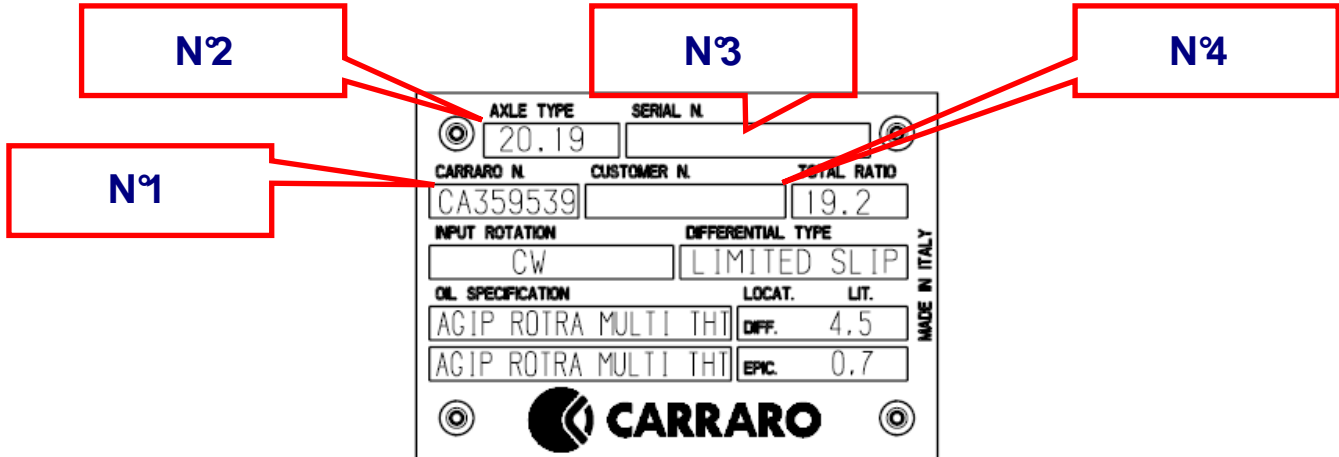


HDS-France After Sales & Spare Parts

La plaque firme sur les ponts ou les transmissions CARRARO vous aide à identifier et à préparer votre demande.

Les 4 points importants pour votre demande sont :



N1 = Numéro de documentation technique du pont ou de la transmission chez CARRARO

- Ce numéro est le plus important, il vous donne accès à la liste des pièces détachées identifiées sur le pont ou sur la transmission

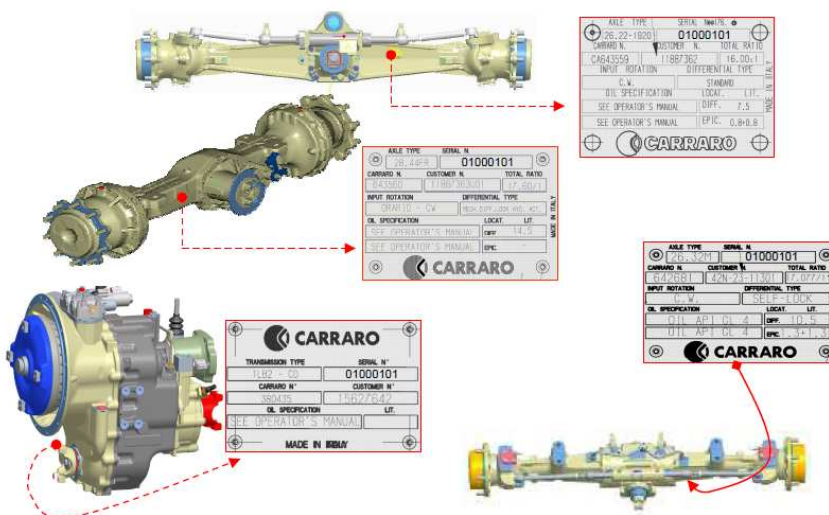
N2 = Type de pont ou de transmission

N3 = N° de série et/ou de fabrication

N4 = N° identifiant le constructeur de la machine

Où trouver les Plaques ???

CARRARO Axle and Transmission: Product Identification





Je n'ai plus de plaque firme, « Comment faire? »



Avec la marque + le type de véhicule



Ou avec les numéros de fonderie !

Flasque de roue



Carter de pont



Support de différentiel



Pivot de roue

